

SO 201

ČÁST B

VÝŠKOVÝ SYSTÉM Bpv

SOUŘADNICOVÝ SYSTÉM S-JTSK

Číslo změny:	Obsah změny:	Datum změny:
01	-	-
02	-	-
03	-	-

Objednatel:



STŘEDOČESKÝ KRAJ
KRAJSKÝ ÚŘAD
Zborovská 11, 150 21 Praha 5

Generální projektant:



SUDOP PRAHA a.s.
Olšanská 1a, 130 80 Praha 3
tel.: +420 267 094 111
fax: +420 224 230 316
e-mail: praha@sudop.cz

Hlavní inženýr projektu:

ING. PETR ZÍKA

Středisko:

209 - MOSTŮ

Vedoucí střediska:	Odpovědný projektant SO, IO, PS:	Vypracoval:	Kontroloval:
ING. DANA WANGLER	ING. PETR ZÍKA	ING. JIŘÍ PRÁŠILÍK	ING. TOMÁŠ MARTINEK

Název akce:

II-240 VELVARY - REKONSTRUKCE MOSTU EV.Č.240-022

Číslo smlouvy:

14 136 209

Projektový stupeň:

PDPS

Část:

ČÁST B - STAVEBNÍ ČÁST

SO 201 - MOST PŘES BAKOVSKÝ POTOK EV.Č.240-022

Datum:

01/2017

Číslo části:

B.201

Název přílohy:

DETAILY

Měřítko:

1:5-50

Počet formátů:

7 x A4

Číslo přílohy:

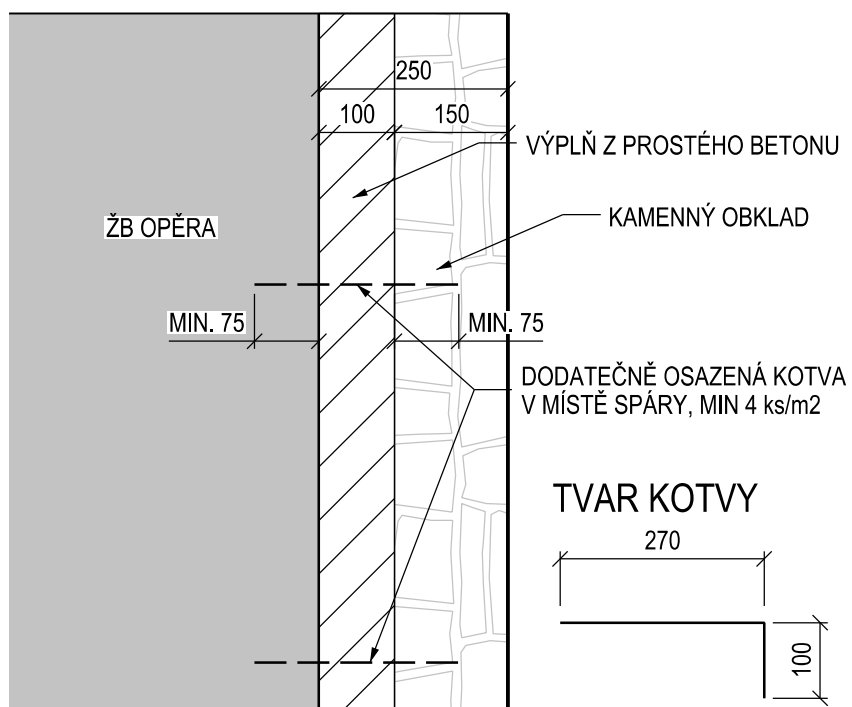
09

SEZNAM DETAILŮ

Č.	NÁZEV	MĚŘÍTKO
1	KOTVENÍ OBKLADU	1 : 10
2	PODEPŘENÍ PROVIZORNÍCH PŘELOŽEK	1 : 50
3	OSAZENÍ KAMENNÉHO OBRUBNÍKU ŘÍMSY	1 : 10
4	PROVEDENÍ DLAŽBY U OPĚR	1 : 25
5	TYPICKÝ PANEL ZÁBRADLÍ	1 : 25

NEZAKRESLENÉ DETAILS DLE VL 04

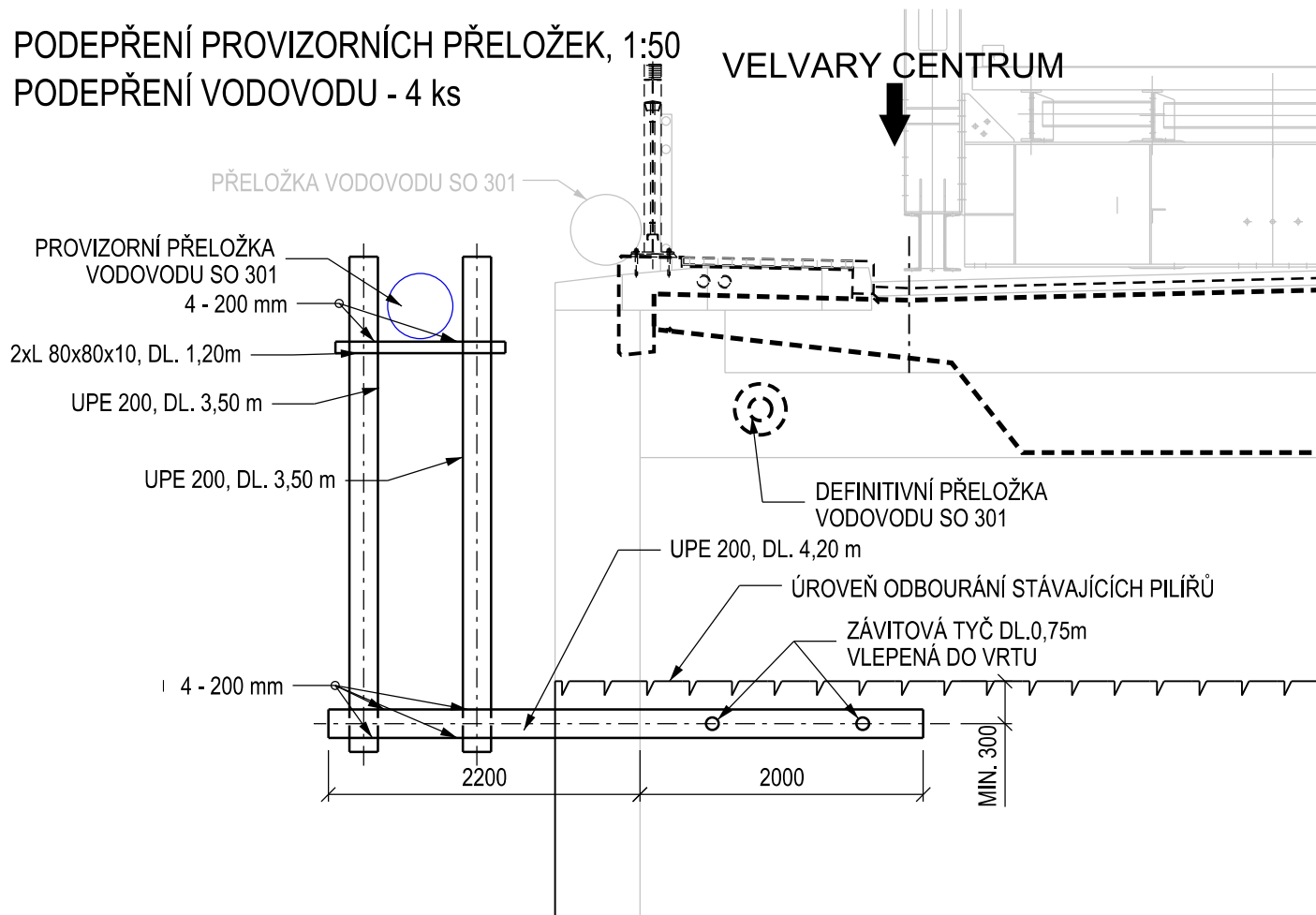
KOTVENÍ KAMENNÉHO OBKLADU, 1:10



POZN.:

- MATERIÁL KOTEV - NEREZ
- KOTVY VLEPOVÁNY DO DODATEČNĚ PROVÁDĚNÝCH VRTŮ

PODEPŘENÍ PROVIZORNÍCH PŘELOŽEK, 1:50 PODEPŘENÍ VODOVODU - 4 ks



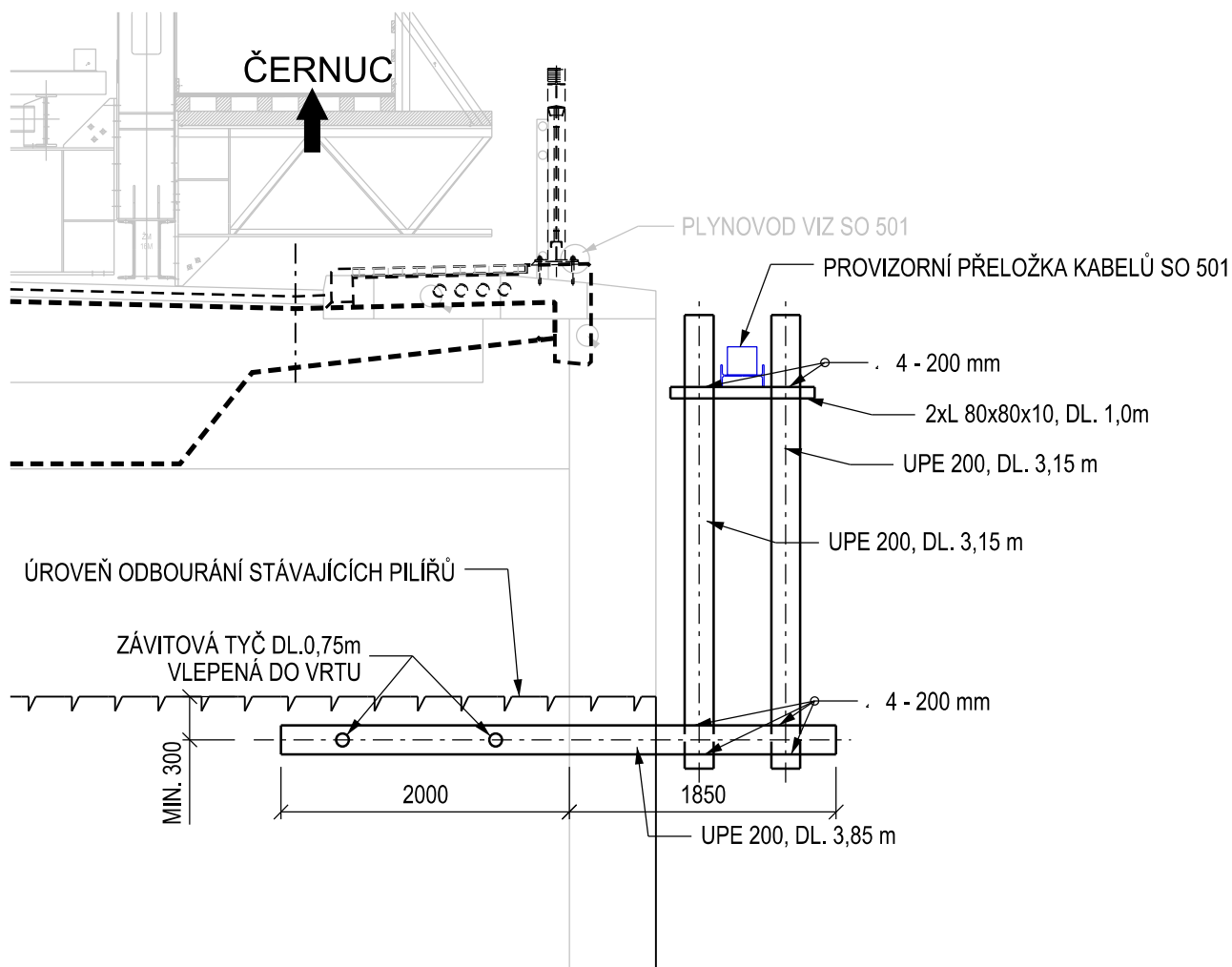
VÝKAZ MATERIÁLU

PODEPŘENÍ PROVIZORNÍCH PŘELOŽEK - PŘELOŽKA VODOVODU - 1 PODPĚRA

Položka	Typ materiálu	Počet [ks]	Rozměr [m] ([m²])	Hmotnost [kg/m] ([kg/m²])	Hmotnost 1ks [kg]	Hmotnost celkem [kg] (na 1 podpěru)
Vodorovná	UPE 200	1	4,200m	18,50kg/m	77,700	77,700
Svislá	UPE 200	2	3,500m	18,50kg/m	64,750	129,500
Příčle	L 80x80x10	1	1,200m	11,86kg/m	14,232	14,232
Závítová tyč	M 20	2	0,750m	2,00kg/m²	1,500	3,000
Hmotnost jedné podpěry						224,43kg
Počet podpěr						4,00 ks
Celková hmotnost podpěr přeložky vodovodu						897,73kg

ROZMÍSTĚNÍ PODPOR NA PILÍŘÍCH VIZ POSTUP VÝSTAVBY

PODEPŘENÍ PROVIZORNÍCH PŘELOŽEK, 1:50 PODEPŘENÍ KABELŮ - 4 ks



VÝKAZ MATERIÁLU

PODEPŘENÍ PROVIZORNÍCH PŘELOŽEK - PŘELOŽKA KABELŮ - 1 PODPĚRA

Položka	Typ materiálu	Počet [ks]	Rozměr [m] ([m²])	Hmotnost [kg/m] ([kg/m²])	Hmotnost 1ks [kg]	Hmotnost celkem [kg] (na 1 podpěru)
Vodorovná	UPE 200	1	3,850m	18,50kg/m	71,225	71,225
Svislá	UPE 200	2	3,150m	18,50kg/m	58,275	116,550
Příčle	L 80x80x10	1	1,000m	11,86kg/m	11,860	11,860
Závitová tyč	M 20	2	0,750m	2,00kg/m2	1,500	3,000
Hmotnost jedné podpěry						202,64kg
Počet podpěr						4,00 ks
Celková hmotnost podpěr přeložky kabelů						810,54kg

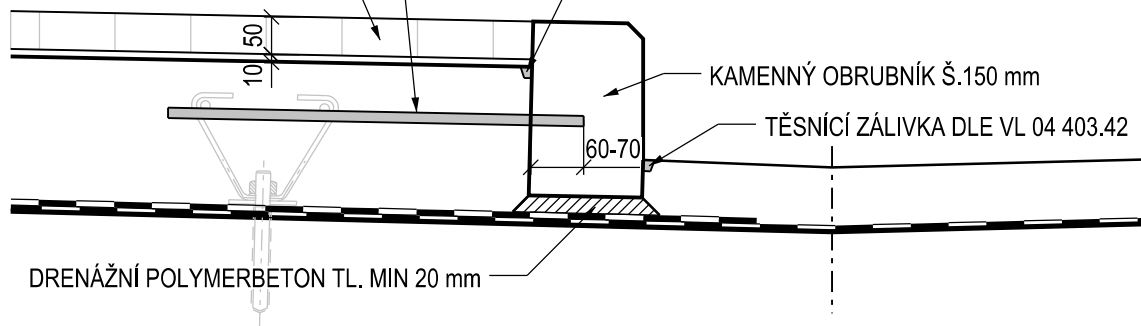
ROZMÍSTĚNÍ PODPOR NA PILÍŘÍCH VIZ POSTUP VÝSTAVBY

OSAZENÍ KAMENNÉHO OBRUBNÍKU ŘÍMSY, 1:10

VLEPENÝ NEREZOVÝ KOTEVNÍ TRN DL. 550 mm
Ø14, ROZTEČ 500 mm, PKO VIZ VL 04 402.32

DLAŽBA Z DROBNÝCH KOSTEK
DO LOŽE Z CEMENTOVÉ MALTY

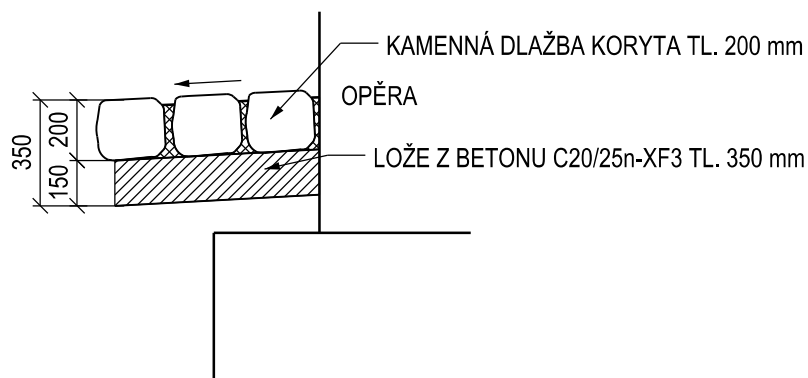
TĚSNÍCÍ TMEL DLE VL 04 402.22
VARIANTA S VLOŽENOU LIŠTOU



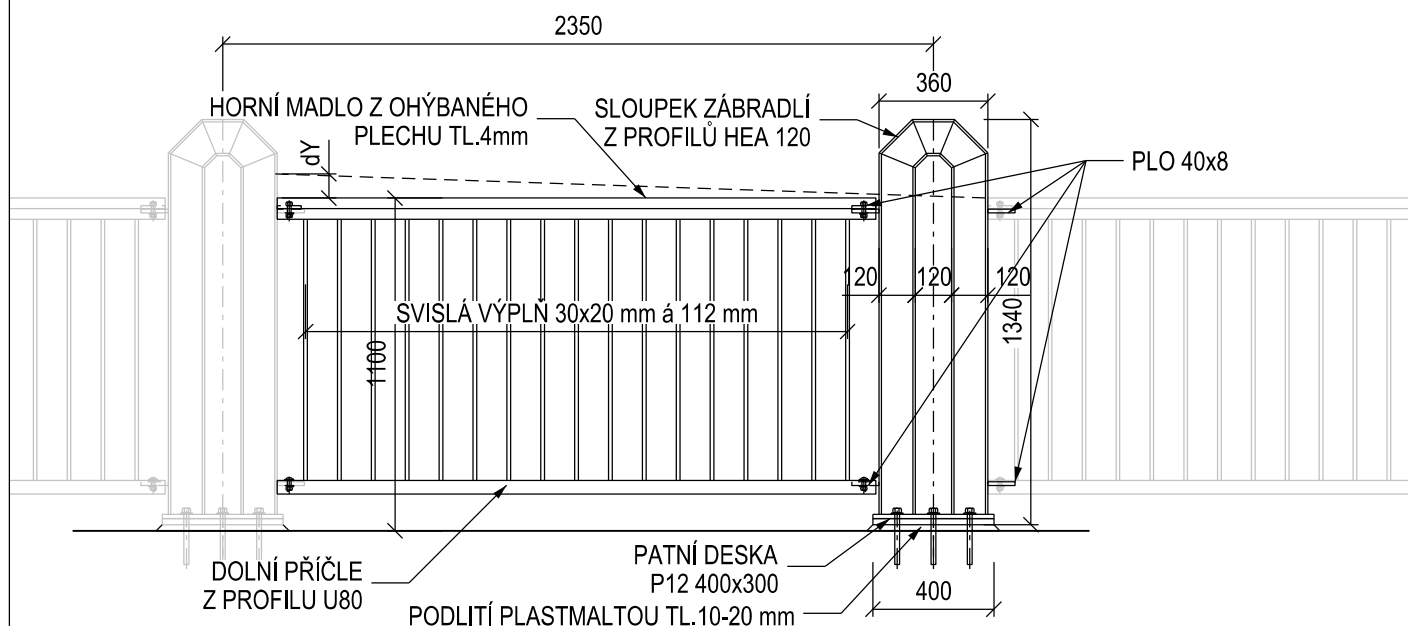
POZN.:

- SPECIFIKACE MATERIÁLŮ A PROVEDENÍ DLE VL 04 402.32

PROVEDENÍ DLAŽBY KORYTA U OPĚR, 1:25



TYPICKÝ PANEL ZÁBRADLÍ, 1:25



VÝKAZ MATERIÁLU

TYPOVÝ PANEL ZÁBRADLÍ

Položka	Typ materiálu	Počet [ks]	Rozměr [m] ([m ²])	Hmotnost [kg/m] ([kg/m ²])	Hmotnost celkem [kg] (na 1 panel)
Sloupek	HEA 120	1	2,889m	19,90kg/m	57,491
Svislá	30x12mm	17	0,934m	2,83kg/m	44,871
Horní madlo	Plech tl. 4mm, š. 250mm	1	1,980m	7,85kg/m	15,543
Dolní příčle	U80	1	1,980m ²	8,64kg/m	17,107
Patní plech	P12, 400x300 mm	1	0,120m	94,20kg/m ²	11,304
Spojka	PLO 90 x 90 x 12	2	0,008m	94,20kg/m ²	1,526
Spojka	PLO 70 x 70 x 12	4	0,005m	94,20kg/m ²	1,846
Hmotnost jednoho panelu					149,69kg

POZN.:

- NEUVEDENÉ SPECIFIKACE DLE VL 04
- OCELOVÉ MATERIÁLY A JEJICH PKO MUSÍ VYHOVOVAT TKP 19A A 19B